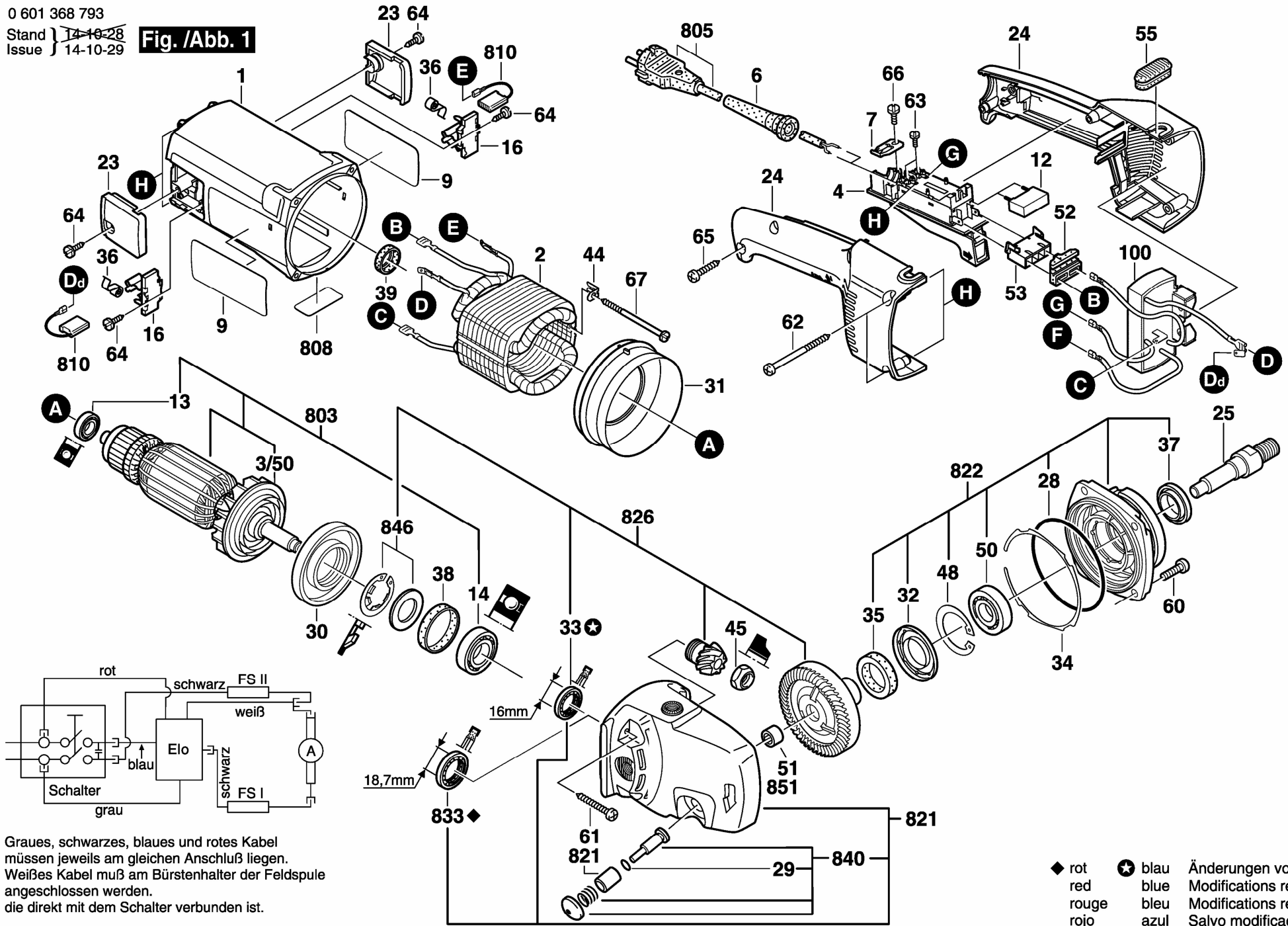


0 601 368 793

Stand } 14-10-28
 Issue } 14-10-29

Fig. /Abb. 1



Graues, schwarzes, blaues und rotes Kabel müssen jeweils am gleichen Anschluß liegen. Weißes Kabel muß am Bürstenhalter der Feldspule angeschlossen werden. die direkt mit dem Schalter verbunden ist.

◆ rot red rouge rojo
 ★ blau blue azul
 Änderungen vorbehalten
 Modifications reserved
 Modifications reserves
 Salvo modificaciones